

## 联系我们

### 公司地址：

南京市江宁区双龙大道1351号同曦假日百货5楼宙光科技  
客服电话：400-682-6662

### 商务合作：

联系人：  
联系电话：

- 同曦篮球 宙光 尚品汇
- 宙光旗舰店
- 宙光ZGA企业店
- 宙光消毒用品企业店
- 宙光官方旗舰店
- 宙光家居家纺官方旗舰店
- 同曦大圣自营慧采
- 宙光·甲醛检测·环境治理
- 南京同曦上友科技有限公司



“同曦尚品”小程序  
请扫二维码



同曦集团公众号



宙光ZGA公众号



### 同曦集团有限公司

地址：南京市江宁区双龙大道1355号新贵之都3楼  
网址：www.tongxigroup.com



微观世界的健康守护者

### 南京同曦大圣健康科技有限公司

地址：南京市江宁区双龙大道1351号同曦假日百货5楼宙光科技  
网址：www.txdashengkj.com

### 同曦上友

#### 南京同曦上友科技有限公司

地址：南京市江宁区双龙大道1351号同曦假日百货5楼宙光科技

#### 宙光家庭与儿童抗菌产品馆

地址：南京市江宁区双龙大道1351号万尚城2楼  
电话：18112919565 400-682-6662

#### 安徽同曦高科新材料股份有限公司

地址：蚌埠市区固镇县经济技术开发区维六路601号  
网址：www.txgaoke.com

#### 南京同曦点亮健康生物技术有限公司

地址：蚌埠市区固镇县经济技术开发区维六路601号

#### 南京宙光环保科技有限公司

地址：南京市江宁区双龙大道1355号同曦集团1楼  
网址：www.njzghj.com

#### 南京帝光门窗橱柜有限公司

地址：南京市江宁区胜太东路8号同曦鸣城9幢501室

#### 宙光消毒液江宁万尚城店

地址：南京市江宁区双龙大道1351号万尚城1楼  
电话：18112919565



# 保护儿童 就选宙光

防止细菌、病毒、螨虫、甲醛侵害

礼品手册  
Gift list



微观世界的健康守护者

## 同曦宙光 儿童抗菌用品及家纺手册

TONG XI ZHOU GUANG CHILDREN'S ANTIBACTERIAL PRODUCTS AND HOME TEXTILES HANDBOOK

# 篮球激情 健康同行 同曦宙光守护你!

林葳

同曦宙光抗菌产品星推官

赵柏清

同曦宙光抗菌产品星推官

西热力江

同曦宙光抗菌产品星推官

## CONTENTS 目录

### 第一部分 走进同曦

公司简介	01
荣誉资质	03
核心平台	03
核心技术	04
通力合作 实力抗菌	05

### 第二部分 儿童产品介绍

宙光儿童抗菌不锈钢餐具	07
宙光儿童抗菌塑料产品	11
宙光儿童抗菌家居产品	15
宙光儿童抗菌织品	19
宙光儿童抗菌书包	23
宙光儿童抗菌毛绒玩具	27
宙光儿童抗菌塑料玩具	39
宙光儿童抗菌篮球	41
宙光儿童抗菌个护清洁	45

### 第三部分 合作与优势

合作伙伴	47
优势	48

# COMPANY PROFILE

## 公司简介

### 同曦集团



同曦集团有限公司创立于1999年6月，总部位于江苏省南京市，经过二十余年的砥砺发展，已经成为一家集多元为一体的集团型企业。公司旗下拥有20余家子、分公司，总资产超120亿元，往年年均销售额约55亿元，年均利润数亿元。



同曦集团高瞻远瞩、审时度势，紧跟时代发展潮流，不仅为传统产业赋能升级，更是毅然进军惠及万民的高科技抗菌产业。目前，公司产业涉及地产、商业、物业、大健康、科技新材料(有色金属)、电子商务、体育、文化艺术等多个领域。



往年年均销售额约

55 亿元

下属子、分公司

20 余家

总资产超过

120 亿元

### 品牌体系

宙光是同曦集团在健康产业领域倾力打造的抗菌抗病毒科技品牌，聚焦于抗菌抗病毒新技术、抗菌抗病毒新材料的研发和创新，致力于有害细菌、致病病毒防抗产品的开发及生产，是人类微观世界的健康守护者。

宙光作为同曦健康产业的二类品牌，涉及到的产业领域包含：宠物用品、纺织用品、医护用品、装修建材、文体用品、儿童用品、餐饮用具、全铝家具等抗菌抗病毒科技产品，以及室内环境治理服务及其专用产品，满足人们对品质与健康生活的追求。

## 荣誉资质



同曦集团&东南大学  
健康产业联合研发中心

同曦集团与东南大学  
健康产业联合研发中心



同曦集团&东南大学  
有色金属研究所

同曦集团与东南大学  
有色金属研究所



同曦集团&东南大学  
抗菌材料研究所

同曦集团与东南大学  
抗菌材料研究所



同曦集团&东南大学  
微生物联合检测中心

同曦集团与东南大学  
微生物联合检测中心



东南大学江北创新研究院&同曦集团  
校企联合实验室  
检测实验室

同曦集团与东南大学校企  
联合实验室检测实验室



中关村汇智抗菌新材料产业  
技术创新联盟南京代表处

中关村汇智抗菌新材料产业  
技术创新联盟南京代表处



南京市认定企业技术中心

南京市认定企业技术中心



东南大学江北创新研究院&同曦集团  
校企联合实验室  
多功能金属材料实验室

同曦集团与东南大学校企联合  
实验室多功能金属材料实验室

公司陆续获得“高新技术企业”“江苏省研究生工作站”  
“南京市企业技术中心(南京市工业和信息化局认定)”“南京市工程研究中心(南京市发展和改革委员会认定)”“南京市工程研究中心(南京市科技局认定)”“CIAA功勋企业奖”等荣誉。



新型抗菌材料与技术创新南京市工程研究中心



江苏省研究生工作站



高新技术企业证书



中国建筑金属结构协会科学技术奖

## 核心平台

同曦集团&东南大学新型铝合金材料联合研发中心、健康产业联合研发中心、东南大学材料与工程学院、江苏省重点实验室、抗菌新材料实验室、多功能金属材料实验室、检测实验室、苏州微生物联合实验室、江苏省研究生工作站、同曦集团&东南大学江北新区创新研究院联合实验室、抗菌新材料与评价工程技术研究中心、江苏省健康管理学会消毒与医院感染管理创新分会。

## 核心技术

### 同曦宙光掌握六大核心关键抗菌技术



#### 纳米抗菌技术

技术特点:高效广谱、抗菌持久性强、绿色环保、不易产生耐药性、加工适应性好、无有毒有害物质产生。  
适用产品:纳米除菌喷剂、抗菌涂料、抗菌壁纸等。



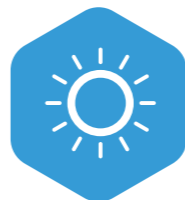
#### 高效抗病毒技术

技术特点:广谱抗病毒性、持久性、高稳定性、不易分解失效、安全性高。  
适用产品:毛绒玩具、手机壳、儿童护栏、爬行垫等。



#### 金属表面抗菌技术

技术特点:绿色环保、成品率高、工作效率高、抗菌持久性强、耐酸碱腐蚀性能好、工艺成熟。  
适用产品:铝合金、不锈钢类金属基材料。



#### 光触媒抗菌专利技术

技术特点:将传统光触媒抗菌产品从紫外光拓宽到了红外可见光区,太阳光的利用率从4%提高到43%,无需额外光源激发,可直接被可见光激发,发挥抗菌抗病毒效果。  
适用产品:抗菌玻璃类(钢化玻璃、平板玻璃)。



#### 耐洗长效抗菌后整理技术

技术特点:高效广谱、抗菌持久性强、超高安全性、绿色环保、无有毒有害物质产生。  
适用产品:床上四件套、毛巾、地毯、窗帘等。



#### 抗菌耐磨高温烧结技术

技术特点:抗菌时效长、高效广谱、高温化学性能稳定、不变色。  
适用产品:抗菌地砖、抗菌马桶、抗菌台盆、抗菌陶瓷杯等。

## 抗菌亮点

高效广谱抗菌性.....本公司产品对大肠杆菌、金黄色葡萄球菌、白色念珠菌的抗菌率均达到**99.9%以上**

抗病毒活性率.....高达**99.9%以上**

抗菌速效.....作用2min的抗菌效果达到普通抗菌剂作用8h的效果,快**240倍**

抗菌持久.....在50℃热水中16h加速试验后,抗菌率仍保持**99.9%**

安全性高.....因为有机抗菌剂被无机纳米抗菌剂**锚固**,降低有机抗菌剂的析出

纳米结构.....抗病毒剂为**纳米级、可渗透**,嵌入式破坏病毒DNA或RNA结构离子使蛋白质变性

# 通力合作, 实力抗菌

六大核心抗菌技术, 保护儿童健康成长!

## 一、合作背景与协议签署

作为行业内的领军企业, 同曦集团积极响应国家创新驱动发展战略, 致力于抗菌材料与新技术的研发与应用。为此, 同曦集团携手东南大学、江苏省疾病预防控制中心以及中国人民解放军东部战区疾病预防控制中心(简称“东部战区疾控”), 通过签署一系列具有前瞻性和战略性的合作协议, 共同推进“抗菌材料与抗菌产品工程技术研究中心”及“江苏省抗菌新材料与评价工程研究中心”等建设, 同时深化在特定领域的科研攻关合作。

## 二、合作协议内容及其成果

### 四方合作

#### 江苏省科技厅“抗菌材料与抗菌产品工程技术研究中心”

**合作单位:**  
同曦集团、东南大学  
江苏省疾病预防控制中心、东部战区疾控

**合作亮点:**  
四方强强合作推动我国军地联合抗菌新材料及新产品、新技术产业发展的抗病毒、抗菌、防霉、防螨、去甲醛等性能的研发平台, 形成合力, 成为支撑和引领我国军地联合尖端抗菌新材料及新产品、新技术经济快速发展的创新基地。

**应用成效:**  
抗菌产品的应用为公众提供了更加安全、健康的生活环境; 抗菌医疗器械的推广使用减少了医院感染事件的发生; 军用装备抗菌性能的提升为部队在复杂环境下的生存能力和战斗力提供了有力保障。

### 三方合作

#### “江苏省抗菌新材料与评价工程研究中心”

**合作单位:**  
同曦集团  
东南大学  
江苏省疾病预防控制中心

**合作亮点:**  
三方通过整合各方资源, 联合共建新型抗菌材料和技术研发与评价的高水平工程研究平台。通过充分发挥各自优势全力打造为支撑和引领我国高端抗菌新材料及新产品、新技术等健康产业快速发展的创新基地, 有效推动国内外抗菌新材料及新产品、新技术研发及其产业化、具有灭活病毒、抗菌、防霉、防螨、去甲醛等性能综合评价服务平台与智能化、快速检测评价技术研发平台。

**应用成效:**  
研发成果已广泛应用于医疗、纺织、家居、公共场景等多个领域, 有效提升了产品的抗菌及防护性能, 提升了消费者的健康保障。

### 两方合作

#### 基于抗病毒金属材料的新冠病毒感染防控关键技术及应用研究

**合作单位:**  
同曦集团  
江苏省疾病预防控制中心&江苏省公共卫生研究院

**合作亮点:**  
合作更注重将科研成果转化为实际应用, 有效抑制新冠病毒等病原体的传播和感染, 并且实现了多项技术突破, 推动抗病毒金属材料在医疗、公共卫生等领域的广泛应用。

**应用成效:**  
抗病毒金属材料在医疗、公共卫生等领域得到广泛应用, 有效降低了新冠病毒等病原体的传播风险, 通过推广使用抗病毒金属材料制成的产品, 如医疗器械、防护用品等, 提高了公众的健康保障水平。

### 两方合作

#### 科研攻关合作

**合作单位:**  
同曦集团  
东部战区疾控

**合作亮点:**  
双方发挥自身优势合作开展抗菌技术研究, 针对新型纳米抗菌材料进行科研攻关合作, 实现技术上的创新与突破。新型纳米抗菌材料在抗菌领域的应用具有广阔前景, 通过精细调控纳米材料的结构和性能, 可以设计出更高效、更环保、更安全的抗菌产品。

**应用成效:**  
随着科研攻关合作的深入, 对应科技成果可广泛应用于军工、公共卫生、纺织、建筑材料等多个行业, 为这些领域提供更安全、更高效的抗菌解决方案。

## 三、合作成效与社会影响

通过强强合作, 同曦集团不仅在新材料研发、防控防疫、军用物资改善等方面取得了显著成效, 还极大地推动了抗菌材料行业的技术进步和产业升级。其研发成果不仅提升了企业自身竞争力, 更为整个行业树立了标杆, 引领了抗菌材料领域的创新发展潮流。

这些合作成果直接惠及民生, 通过改善百姓日常生活用品的抗菌性能, 有效降低了因微生物污染引发的健康风险, 提升了全民健康水平。同时, 也为国家公共卫生安全体系的建设和完善贡献了重要力量。未来, 同曦集团将继续秉承“积极创新、开放合作”的理念, 携手更多合作伙伴, 共同推动抗菌材料及相关领域的科技创新与产业升级。



# 保护儿童 就选宙光

防止细菌、病毒、螨虫、甲醛侵害



广东省微生物分析检测中心  
GUANGDONG MICROBIOLOGICAL ANALYSIS & TESTING CENTER  
分析检测报告  
报告编号: Report No.: ZG230301000001

检测项目	检测标准	检测结果	判定结果
大肠菌群 (E.coli) CFU/g	1.0 × 10 <sup>2</sup>	未检出	合格
金黄色葡萄球菌 (S.aureus) CFU/g	1.0 × 10 <sup>2</sup>	未检出	合格

平均抗菌率 >99.9%

## 宙光儿童抗菌不锈钢餐具

严防病从口入，保护儿童，就用宙光

### 宝贝用餐时，家长不放心

- 宝贝的餐食极易滋生沾染细菌、病毒、霉菌
- 宝贝天性好动，力量不稳，餐具容易掉落、磕碰
- 宝贝用餐较慢，餐食容易变冷
- 精心挑选的餐具，宝贝不爱用

### 产品优势

- 抗菌抗病毒：抗菌率 > 99.9%，抗病毒活性率 99%
- 抗菌抗病毒高效、广谱、长效，带来长久的健康守护
- 防霉等级：0级，有效防止霉菌滋生
- 耐腐蚀性：9.8级，强度高，使用寿命长
- 贴心设计，保温防烫，易于端握，呵护儿童健康成长
- 萌趣外表，可爱造型，深得宝贝喜爱

由全国钢标准化技术委员会归口，全国钢标准化技术委员会特殊钢分会执行，南京同曦集团作为第一起草单位主导并参与制定的最新国家标准GB/T24170.1-2023《表面抗菌不锈钢 第1部分：电化学法》于2024年4月1日在全国范围内正式实施。





## 食品级 品质保证

产品已获得“一种抗菌抗病毒不锈钢及其制备方法(专利号:202010622444.4)”“一种抗菌防霉抗病毒氧化不锈钢及其制备方法(专利号:202011027558.0)”等国家发明专利授权



## 强度高 使用寿命比塑料的长

采用抗菌抗病毒不锈钢制造的儿童餐具,其强度高,使用寿命比塑料的长,污渍不会在其表面吸附,霉菌不易滋生,抗菌抗病毒,防止“病从口入”,有效呵护儿童健康

## 产品展示

宙光儿童抗菌  
不锈钢双耳碗(黄/粉)



规格:480ML  
材质:不锈钢+PP+硅胶

宙光儿童抗菌  
不锈钢注水保温碗



规格:300ML  
材质:不锈钢+PP

宙光儿童抗菌  
不锈钢密封叠叠碗



规格:1.34L  
材质:不锈钢+PP

宙光儿童抗菌不锈钢防烫多乐碗



规格:480ML  
材质:不锈钢+PP

宙光儿童抗菌不锈钢CoCo水杯



规格:300ML  
材质:不锈钢+PP

宙光儿童抗菌不锈钢智能学习筷



规格:7.2\*23.8CM(包装)  
材质:不锈钢+ABS+硅胶

宙光儿童抗菌  
不锈钢餐具套装



规格:27\*25\*16.5CM  
材质:不锈钢+ABS

宙光学生抗菌  
不锈钢餐具套装(带盒)



规格:28\*17\*23CM  
材质:不锈钢+ABS

宙光学生抗菌  
不锈钢餐杯三件套



规格:1.34L  
材质:不锈钢+PP

宙光学生抗菌  
不锈钢小丘碗



规格:350ML  
材质:不锈钢+PP

宙光学生抗菌  
不锈钢豆豆碗



规格:300ML  
材质:不锈钢+PP

宙光学生抗菌  
不锈钢单层便当盒



规格:24.5\*17\*17CM  
(不含拎手)  
材质:不锈钢+PP

宙光学生抗菌  
不锈钢四格餐盒



规格:24.5\*17\*17CM  
(不含拎手)  
材质:不锈钢+PP

宙光儿童抗菌  
不锈钢餐盘



材质:316不锈钢  
猴子规格:21\*16\*3.5CM  
熊猫规格:21.5CM\*19CM\*4CM  
萌鼠规格:24\*24\*4.2CM

宙光儿童抗菌  
不锈钢餐食礼盒



规格:44.1\*13\*26.8CM  
材质:不锈钢+PP+硅胶

- 平均抗菌率>99.9%(大肠杆菌、金黄色葡萄球菌、白色念珠菌、肺炎克雷伯菌等)
- 抗细菌耐久率99%(大肠杆菌、金黄色葡萄球菌等)
- 平均抗病毒活性率99%(H1N1、H3N2、冠状病毒GX-P2V等各类病毒)
- 防霉等级:0级
- 耐腐蚀性:9.8级

# 保护儿童 就选宙光

防止细菌、病毒、螨虫、甲醛侵害



## 宙光儿童抗菌塑料产品

不让小手触碰细菌病毒，守护孩子健康成长

### 宝贝玩耍活动时，家长不放心

- 低龄儿童热衷于“手口并用”，极易**接触细菌病毒**
- 塑料产品的**材质不安全**
- 玩具使用一段时间后易坏
- 容易**交叉感染**

### 产品优势

- 主动防御:产品添加银离子成分,能够破坏有害菌细胞壁,有效灭菌
- 长效守护:抗菌、抗病毒、防螨、防霉,长久健康相伴
- 材质安全:成分安全,无毒无害
- 易于拿取:密度低,重量轻,便于妈妈或宝宝拿取使用
- 光滑无毛刺:贴心呵护儿童娇嫩肌肤
- 使用寿命长:机械强度高,具有较好的拉伸性,抗变形,不易断裂







## 造型童趣可爱

造型有趣,更符合小宝宝审美,爱玩不腻,适合多年龄段宝宝



## 安全健康 专注细节

采用无毛刺光滑的塑料材质,宝宝使用妈妈安心

## 产品展示

宙光抗菌围栏组合  
+宙光抗菌秋千



材质:环保PE  
规格:150\*194CM(围栏)  
颜色:墨蓝

宙光抗菌滑梯



材质:环保PE  
尺寸:106\*22\*50CM  
颜色:墨蓝

宙光抗菌摇马



材质:环保PE  
尺寸:80\*50\*39CM

宙光儿童抗菌溜溜马坐便器(小红马)



材质:PP材质  
规格:43\*27\*41CM

宙光儿童抗菌溜溜马坐便器(小黄马)



材质:PP材质  
规格:43\*27\*41CM

宙光儿童抗菌小鳄鱼折叠洗脸盆(秋菊黄)



材质:PP+TPE  
规格:32\*26\*10CM(展开)  
32\*26\*4CM(折叠)

宙光儿童抗小鳄鱼折叠洗脸盆(茶花粉)



材质:PP+TPE  
规格:32\*26\*10CM(展开)  
32\*26\*4CM(折叠)

宙光儿童叫叫椅(宝蓝色/粉色 软/硬款)



材质:PP  
抗菌技术:银锌复合纳米抗菌处理技术  
平均抗菌率>99.9%(大肠杆菌、金黄色葡萄球菌等细菌)  
抗细菌耐久率99.9%(大肠杆菌、金黄色葡萄球菌等细菌)  
平均抗病毒活性率99%(H1N1等病毒)  
平均防霉等级:小于1级,接近或等于0级  
设计亮点:底部防滑垫设计、护脊弧形全包靠背

宙光抗菌折叠爬行垫



材质:XPE  
规格:180\*155\*1CM(±5CM)

宙光抗菌折叠爬行垫



材质:XPE  
规格:180\*200\*1CM(±5CM)

宙光抗菌拼接爬行垫



材质:XPE  
规格:60\*60\*1.5CM(6片/套)

注意事项:1.本产品不得接触火源。2.产品请勿入口,以免误食。

# 保护儿童 就选宙光

防止细菌、病毒、螨虫、甲醛侵害



## 宝贝居家时，家长不放心

- 儿童抵抗力较弱，家居产品的**甲醛危害**
- 儿童乐于爬上爬下，家居产品**不稳固**
- 儿童爱玩好动，极易接触**细菌病毒螨虫**，一不小心就生病

## 产品优势

- 主动防御：产品添加银离子成分，能够破坏有害菌细胞壁，有效灭菌
- 长效守护：抗菌、抗病毒、防螨、防霉，长久健康相伴
- 材质安全：成分安全，无毒无害
- 易于拿取：密度低，重量轻，便于妈妈或宝宝拿取使用
- 光滑无毛刺：贴心呵护儿童娇嫩肌肤



# 宙光儿童抗菌家居产品

拒绝与细菌、病毒、甲醛同住，给孩子健康的家



## 防霉抗菌 呵护家人健康

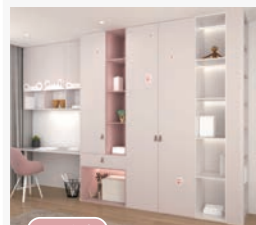
宙光儿童家居产品采用抗菌材质打造,具有除菌功效,保护儿童健康

## 高品质材质 不变形

板材采用环保材质,抗翘曲,不易变形

## 产品展示

### 宙光抗菌学龄儿童复合功能柜



**颜色:**柔粉/淡蓝/嫩绿  
**材质:**柜体/柜门:多层实木板  
**学习桌桌面:**E1级环保板材  
**桌腿:**冷轧钢  
**拉手:**皮革  
**五金品牌:**百隆、海蒂诗  
**漆面:**环保水溶净味儿童家具漆

◎ 柔粉色

(尺寸可定制, 以下为常规尺寸)

**外观尺寸** 总尺寸: 长3900 宽600 高2600mm 书桌: 长1500 宽600 高750mm  
吊柜: 长1500 宽600 高1150mm 橱柜: 长2400 宽600 高2600mm

### 宙光抗菌儿童书柜



**颜色:**粉黄/黄蓝  
**材质:**柜体/柜门:多层实木板  
**五金品牌:**百隆、海蒂诗  
**漆面:**环保水溶净味儿童家具漆

◎ S-01 粉黄

◎ S-02 黄蓝

(尺寸可定制, 以下为常规尺寸)  
总尺寸: 长808 宽334 高1504mm

### 宙光抗菌幼龄儿童开放式储物柜



**颜色:**淡蓝/草绿  
**材质:**柜体/柜门:多层实木板  
**五金品牌:**百隆、海蒂诗  
**漆面:**环保水溶净味儿童家具漆

◎ 草绿色

**外观尺寸** (尺寸可定制, 以下为常规尺寸)  
总尺寸: 长1960 宽435 高1200mm

### 宙光抗菌儿童鞋柜



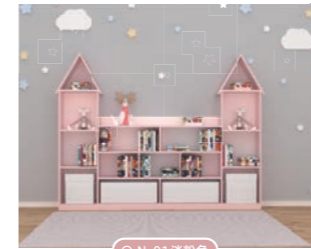
**颜色:**柔粉/淡蓝  
**材质:**柜体/柜门:多层实木板  
**五金品牌:**百隆、海蒂诗  
**漆面:**环保水溶净味儿童家具漆

◎ X-01 柔粉色

◎ X-02 淡蓝色

**外观尺寸** (尺寸可定制, 以下为常规尺寸)  
总尺寸: 长516 宽260 高740mm

### 宙光抗菌儿童收纳柜A款



**颜色:**淡粉/白色/淡黄/海蓝/淡蓝  
**材质:**柜体/柜门:多层实木板  
**五金品牌:**百隆、海蒂诗  
**漆面:**环保水溶净味儿童家具漆

(尺寸可定制, 以下为常规尺寸)

总尺寸: 长2021 宽258 高1508mm 中间柜: 长1170 宽258 高900mm  
左边柜: 长396 宽258 高1508mm 右边柜: 长396 宽258 高1508mm

◎ N-01 淡粉色

### 宙光抗菌儿童收纳柜B款

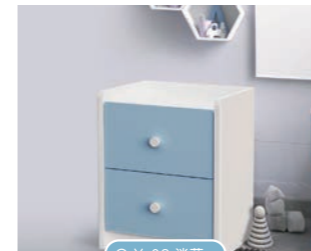


**颜色:**拼色  
**材质:**柜体/柜门:多层实木板  
**五金品牌:**百隆、海蒂诗  
**漆面:**环保水溶净味儿童家具漆

(尺寸可定制, 以下为常规尺寸)

总尺寸: 长2331 宽240 高1552mm 中间柜: 长906 宽240 高763mm  
左边柜: 长678 宽240 高1152mm 右边柜: 长632 宽240 高1272mm

### 宙光抗菌儿童床头柜双抽款



**颜色:**草绿/淡蓝/浅紫/鹅黄/柔粉/奶咖  
**材质:**柜体/柜门:多层实木板  
**五金品牌:**百隆、海蒂诗  
**漆面:**环保水溶净味儿童家具漆

(尺寸可定制, 以下为常规尺寸)

总尺寸: 长400 宽316 高500mm

◎ Y-02 淡蓝

### 宙光抗菌儿童床头柜半开放款



**颜色:**草绿/淡蓝/浅紫/鹅黄/柔粉/奶咖  
**材质:**柜体/柜门:多层实木板  
**五金品牌:**百隆、海蒂诗  
**漆面:**环保水溶净味儿童家具漆

(尺寸可定制, 以下为常规尺寸)

总尺寸: 长400 宽316 高500mm

◎ Y-02 淡蓝

### 宙光抗菌儿童衣柜



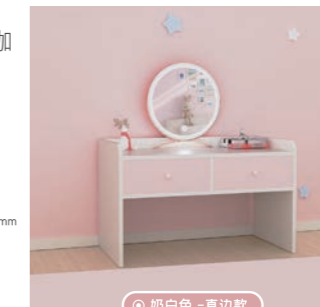
**颜色:**草绿/淡蓝/浅紫/鹅黄/柔粉/奶咖  
**材质:**柜体/柜门:多层实木板  
**五金品牌:**百隆、海蒂诗  
**漆面:**环保水溶净味儿童家具漆

(尺寸可定制, 以下为常规尺寸)

总尺寸: 长850 宽500 高1800mm 抽屉区: 长850 宽500 高448mm  
收纳区: 长850 宽500 高1220mm

◎ Y-02 淡蓝

### 宙光抗菌儿童梳妆台



**颜色:**柔粉/鹅黄/奶白/淡蓝  
**材质:**柜体/柜门:多层实木板  
**五金品牌:**百隆、海蒂诗  
**漆面:**环保水溶净味儿童家具漆

(尺寸可定制, 以下为常规尺寸)

总尺寸: 长818 宽418 高520mm

◎ 奶白色-直边款

### 宙光抗菌书柜一体儿童床



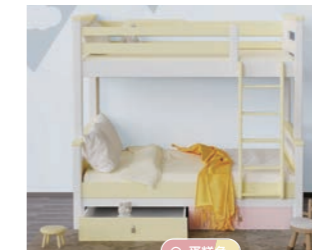
◎ 麦田色

**颜色:**冰淇淋色/蛋糕色/糖果色/麦田色  
**材质:**柜体/柜门:多层实木板  
**五金品牌:**百隆、海蒂诗  
**漆面:**环保水溶净味儿童家具漆

(尺寸可定制, 以下为常规尺寸)

床: 2120×1620×750mm  
书架: 2120×362×1262mm

### 宙光抗菌高低儿童床



◎ 蛋糕色

**颜色:**冰淇淋色/蛋糕色/糖果色/麦田色  
**材质:**柜体/柜门:多层实木板  
**五金品牌:**百隆、海蒂诗  
**漆面:**环保水溶净味儿童家具漆

(尺寸可定制, 以下为常规尺寸)

总尺寸: 2160×1660×2000mm  
下床: 2000×1500mm, 上床: 2000×1350mm

### 宙光抗菌中高儿童床



◎ 书架款-冰淇淋色

**颜色:**冰淇淋色/蛋糕色/糖果色/活力橙  
**材质:**柜体/柜门:多层实木板  
**五金品牌:**百隆、海蒂诗  
**漆面:**环保水溶净味儿童家具漆

(尺寸可定制, 以下为常规尺寸)

整体床: 2000×1300×1200mm 抽屉柜: 659×466×703mm  
双开门收纳柜: 560×448×703mm, 开放格收纳柜: 490×448×703mm

### 宙光抗菌多功能实木婴儿床



**颜色:**原木色 (尺寸可定制, 以下为常规尺寸)  
**主体材质:**松木 产品尺寸: 1150\*640\*950mm

### 宙光抗菌多功能实木婴儿床



**颜色:**原木色 (尺寸可定制, 以下为常规尺寸)  
**主体材质:**松木 产品尺寸: 1160\*665\*920mm

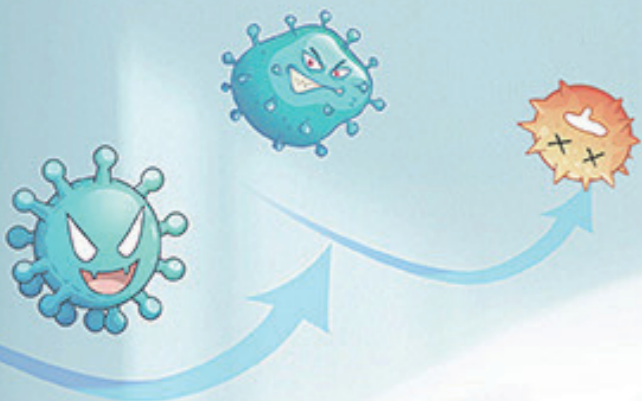
### 宙光抗菌多功能实木婴儿床



**颜色:**原木色 (尺寸可定制, 以下为常规尺寸)  
**主体材质:**松木 产品尺寸: 1140\*690\*1058mm

# 保护儿童 就选宙光

防止细菌、病毒、螨虫、甲醛侵害



## 宙光儿童抗菌织品

中关村汇智抗菌材料产业技术创新联盟抗菌认证产品

### 宝贝睡觉时，家长不放心

- 宝贝容易出汗，床褥**螨虫滋生**，易引起**皮肤红肿瘙痒等疾病**
- 普通床品暗藏**细菌病毒**，威胁宝贝健康
- 宝贝皮肤柔嫩，普通床品**不够亲肤**

### 产品优势

- 科技抗菌健康面料，能有效抑制细菌、病毒、螨虫，安享洁净睡眠
- 平均抗菌率>99.9% (大肠杆菌、金黄色葡萄球菌、白色念珠菌、肺炎克雷伯菌等细菌)
- 平均抗病毒活性率99% (H1N1、H3N2、冠状病毒GX-P2V等各类病毒)
- 平均螨虫驱避率>99.9%
- 平均防霉等级:0级
- 达到AAA耐洗涤标准，水洗后仍具有优异的抗菌、抗病毒、防霉、防螨功能
- 优质新疆棉面料，柔软亲肤，温暖透气
- 活性印染工艺，不易褪色，无甲醛，无致癌芳香胺，无荧光增白剂
- 经多次完整皮肤刺激试验，刺激强度属无刺激性

驱螨检测



皮肤无刺激性检测





## 防霉抗菌 呵护家人健康

宙光儿童家居产品采用抗菌材质打造,具有除菌功效,保护儿童健康

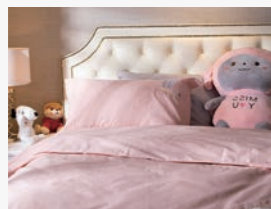


## 高品质材质 不变形

板材采用环保材质,抗翘曲,不易变形

## 产品展示

### 宙光粉色童话三件套 (1.5M)

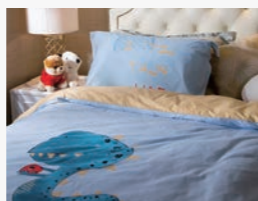


材质:40s/200根/新疆棉  
规格:150\*200CM (被套)  
200\*230CM (床单)  
48\*74CM (枕套)

#### 洗涤说明:

手洗/轻柔呵护适用情况下抗菌效果更持久;  
清洗时切记不可用酸性或碱性清洁剂,不可使用漂白剂;  
不可过高温度清洗。

### 宙光恐龙萌新三件套 (1.5M)



材质:40s/200根/新疆棉  
规格:150\*200CM (被套)  
200\*230CM (床单)  
48\*74CM (枕套)

#### 洗涤说明:

手洗/轻柔呵护适用情况下抗菌效果更持久;  
清洗时切记不可用酸性或碱性清洁剂,不可使用漂白剂;  
不可过高温度清洗。

## 产品细节展示



宙光粉色童话款



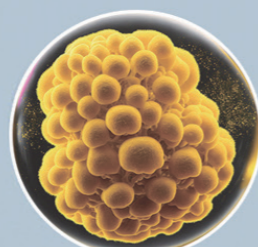
宙光恐龙萌新款

# 保护儿童 就选宙光

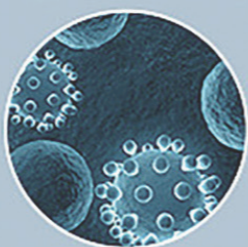
防止细菌、病毒、螨虫、甲醛侵害



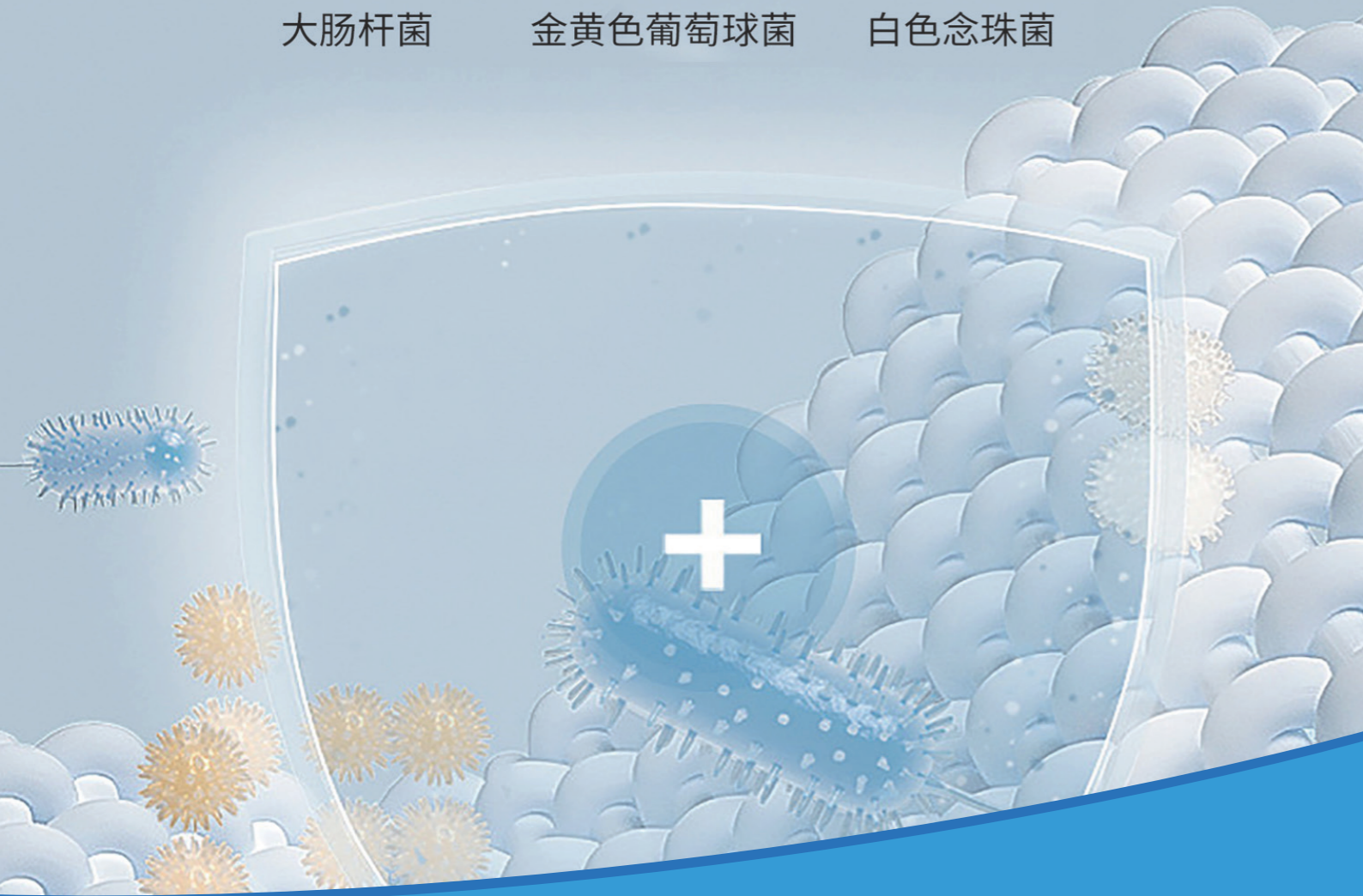
大肠杆菌



金黄色葡萄球菌



白色念珠菌



## 宙光儿童抗菌书包

走过十余年研发之路，只为一条健康上学路

### 宝贝背书包入学时，家长不放心

- 儿童上学使用到书包，**细菌病毒**会趁机而入
- 普通书包的**护脊功能**影响到孩子的成长发育
- 普通书包在奔跑跳跃时的**稳妥固定**易导致跌倒

### 产品优势

- 升级抑菌材质：采用先进的纳米银/有机抗菌复合技术，抗菌抗病毒防霉防螨
- 平均抗菌率>99.9%，平均抗病毒活性率99%
- 面料通过国家A类标准检测
- 根据人体工学设计：S型设计，贴合儿童身材曲线
- 背带加宽设计+三明治透气缓冲，有效减负，久背不累
- 3D透气导流，夏季背也不闷热
- 可调节胸襟，稳定包体，呵护儿童轻松奔跑、跳跃
- 高强度反光条，保障夜晚安心出行

#### 驱螨检测



#### 皮肤无刺激性检测





## A标面料 家长更放心

给孩子的书包, 需要材质健康才安心, 书包的主面料通过国家A类标准检测, 安全环保, 呵护孩子的成长



## S型蜂窝透气肩带 舒适背负

根据人体工学设计的可调节A型肩带, 贴合人体背部曲线, 满足不同身高孩子, 让背负更贴合, 舒适

## 产品展示

### 宙光中班大班抗菌小童包宝蓝小熊



规格: 250\*350\*140MM

材质: 织物+合成革

里料: 织物

容量: 12L

适用人群: 适用于中班大班小童

### 宙光中班大班抗菌小童包紫色小兔



规格: 250\*350\*140MM

材质: 织物+合成革

里料: 织物

容量: 12L

适用人群: 适用于中班大班小童

### 宙光4-6年级抗菌书包藏青几何



规格: 300\*360\*190MM

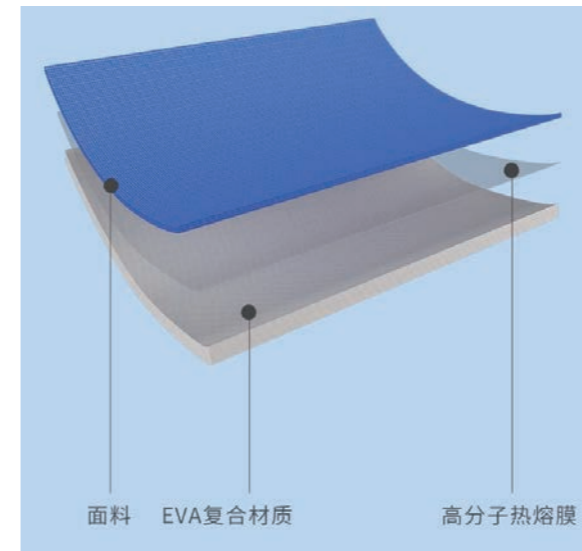
材质: 织物+合成革

里料: 织物

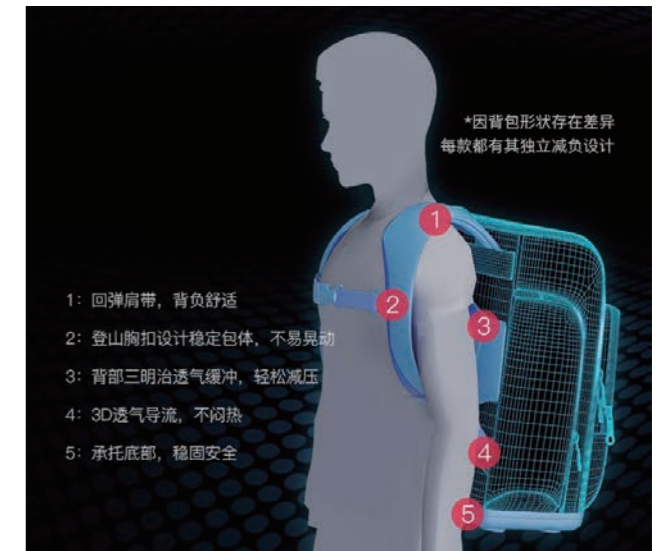
容量: 20L

适用人群: 适用于4-6年级

优势一: 使用高分子热熔膜粘合, 拒绝胶水, 安全无异味



优势二: 减负设计, 背起来更轻松



- 采用先进的纳米银/有机抗菌复合技术, 将抗菌防霉功能完美地植入到书包内部, 使其具有优异的广谱抗菌、防霉性能
- 平均抗菌率(大肠杆菌、金黄色葡萄球菌)>99.9%; 抗菌执行标准: GB/T31713-2015
- 平均抗病毒活性率(H1N1等病毒)99%; 抗菌执行标准: ISO 18184:2019(E)
- 平均防霉等级小于1级, 接近或等于0级; 防霉执行标准: GB/T24346-2009

# 保护儿童 就选宙光

防止细菌、病毒、螨虫、甲醛侵害



广东省微生物分析检测中心  
GUANGDONG INSTITUTE CENTER OF MICROBIOLOGY  
分析检测结果

报告编号: Report No.: 202408760001

测试微生物	标准菌株	10g 样品中菌落总数 (cfu/g)	10g 样品中菌落总数 (cfu/g)	杀灭率 (%)	标准判定
大肠杆菌 (Escherichia coli)	ATCC 29222	2.2 × 10 <sup>7</sup>	1.4 × 10 <sup>7</sup>	3.6 × 10 <sup>1</sup>	抗菌效果 AAA级
金黄色葡萄球菌 (Staphylococcus aureus)	ATCC 4330	2.6 × 10 <sup>7</sup>	8.2 × 10 <sup>6</sup>	6.8 × 10 <sup>1</sup>	符合国家安全性指标
白色念珠菌 (Candida albicans)	ATCC 10251	1.7 × 10 <sup>7</sup>	8.3 × 10 <sup>6</sup>	5.0 × 10 <sup>1</sup>	符合国家安全性指标

抗菌效果: 抗菌率 > 99.9%

备注: 1. 样品由微生物学实验室提供。  
2. 测试过程中使用了标准菌株和对照菌株。

## 宝贝玩毛绒玩具时，家长不放心

- 普通毛绒玩具容易**开线、掉毛**
- 普通毛绒玩具容易引起**螨虫过敏**，90%以上的婴幼儿过敏性疾病由螨虫引起
- 普通毛绒玩具不够**柔软**

## 产品优势

### 有效抗菌防螨，亲密接触更安心

- 平均抗菌率 > 99.9% (大肠杆菌、金黄色葡萄球菌、白色念珠菌、肺炎克雷伯菌等)
- 平均抗病毒活性率 99% (H1N1、H3N2、冠状病毒GX-P2V等各类病毒)
- 平均螨虫驱避率 99.9%
- 平均防霉等级: 0级

### 精致选材工艺，萌趣可爱更开心

- 精致电绣工艺，立体剪裁，让毛绒玩具更显萌趣可爱
- 走线细密紧实，彰显细节品质，耐挤压，不开线
- 亲肤毛绒面料，手感光滑细腻，抗皱不掉毛，不易变形
- 优质PP棉填充，重量较轻，触感柔软，透气饱满，回弹性能优异

# 宙光儿童抗菌毛绒玩具

水洗150次后，依然有效抗菌抗病毒





## 有效除菌, 健康放心

对大肠杆菌、金黄色葡萄球菌、白色念珠球菌等病菌的平均抗菌率>99.9%, 孩子玩耍时家长放心



## 防霉防螨, 童年玩伴

平均防霉等级小于1级, 接近或等于0级

## 产品展示

### 星辰小猪抱枕 (睁眼款/闭眼款)



**规格:**45CM高  
**特性:**抗菌抗病毒  
**材质:**优质毛绒  
**填充:**PP棉

### 雪糕抱枕



**规格:**35\*42CM  
**特性:**抗菌抗病毒  
**材质:**优质毛绒  
**填充:**PP棉

### 猫爪午睡枕 (蓝色)



**规格:**30\*35CM  
**材质:**优质毛绒  
**填充:**PP棉  
**特性:**抗菌抗病毒

### 猫爪午睡枕 (粉色)



**规格:**30\*35CM  
**材质:**优质毛绒  
**填充:**PP棉  
**特性:**抗菌抗病毒

### 猫爪午睡枕 (白色)



**规格:**30\*35CM  
**材质:**优质毛绒  
**填充:**PP棉  
**特性:**抗菌抗病毒

### 猫爪午睡枕 (黄色)



**规格:**30\*35CM  
**材质:**优质毛绒  
**填充:**PP棉  
**特性:**抗菌抗病毒

### 猫爪午睡枕 (绿色)



**规格:**30\*35CM  
**材质:**优质毛绒  
**填充:**PP棉  
**特性:**抗菌抗病毒

### 猫爪午睡枕 (灰色)



**规格:**30\*35CM  
**材质:**优质毛绒  
**填充:**PP棉  
**特性:**抗菌抗病毒

#### 使用说明:

- 1.经SGS权威机构检测, 按GB/T 20944.3.10.1.1标准水洗50次后对大肠杆菌, 金色葡萄球菌, 白色念珠菌等微生物的抗菌率>99.9%, 达到AAA级耐洗涤抗菌标准。
- 2.在手洗/轻柔呵护使用的情况下抗菌效果更长久。
- 3.在清洗时温度宜在30度以下, 使用中性洗涤剂(不可用酸性或碱性清洁剂), 不使用漂白剂, 不用过高温度的水洗。
- 4.不可过度机洗, 否则会降低抗菌效果。

猫爪午睡枕(棕色)



规格:30\*35CM  
材质:优质毛绒  
填充:PP棉  
特性:抗菌抗病毒

日系团团猫狗兔(白色)



规格:30CM  
材质:优质毛绒  
填充:PP棉  
特性:抗菌抗病毒

仔仔鲨鱼(蓝色)



规格:30CM  
材质:优质毛绒  
填充:PP棉  
特性:抗菌抗病毒

仔仔鲨鱼(粉色)



规格:30CM  
材质:优质毛绒  
填充:PP棉  
特性:抗菌抗病毒

日系团团猫狗兔(粉色)



规格:30CM  
材质:优质毛绒  
填充:PP棉  
特性:抗菌抗病毒

日系团团猫狗兔(黄色)



规格:30CM  
材质:优质毛绒  
填充:PP棉  
特性:抗菌抗病毒

动物抱枕(恐龙)



规格:50CM高  
材质:优质毛绒  
填充:PP棉  
特性:抗菌抗病毒

动物抱枕(猫咪)



规格:50CM高  
材质:优质毛绒  
填充:PP棉  
特性:抗菌抗病毒

珍珠奶茶抱枕(睁眼款/闭眼款)



规格:35CM  
材质:优质毛绒  
填充:PP棉  
特性:抗菌抗病毒

奶茶犬(灰色)



规格:20CM  
材质:优质毛绒  
填充:PP棉  
特性:抗菌抗病毒

动物抱枕(小熊)



规格:50CM高  
材质:优质毛绒  
填充:PP棉  
特性:抗菌抗病毒

动物抱枕(小羊)



规格:50CM高  
材质:优质毛绒  
填充:PP棉  
特性:抗菌抗病毒

奶茶犬(黄色)



规格:20CM  
材质:优质毛绒  
填充:PP棉  
特性:抗菌抗病毒

绿马通行



规格:16CM  
材质:优质毛绒  
填充:PP棉  
特性:抗菌抗病毒

动物抱枕(盒马)



规格:50CM高  
材质:优质毛绒  
填充:PP棉  
特性:抗菌抗病毒

花花鸭(黄色)



规格:长45CM\*宽18CM\*厚8CM  
材质:优质毛绒  
填充:PP棉  
特性:抗菌抗病毒

花花鸭(紫色)



规格:长45CM\*宽18CM\*厚8CM  
材质:优质毛绒  
填充:PP棉  
特性:抗菌抗病毒

太阳花兔子A/B款(粉色)



A款:长30CM\*宽10CM\*厚8CM  
B款:长40CM宽13CM厚10CM  
材质:优质毛绒  
填充:PP棉  
特性:抗菌抗病毒

穿裙兔(绿色)



规格:长120CM\*宽25CM\*厚15CM  
材质:优质毛绒  
填充:PP棉  
特性:抗菌抗病毒

穿裙兔(蓝色)



规格:长120CM\*宽25CM\*厚15CM  
材质:优质毛绒  
填充:PP棉  
特性:抗菌抗病毒

太阳花兔子A/B款(绿色)



A款:长30CM\*宽10CM\*厚8CM  
B款:长40CM宽13CM厚10CM  
材质:优质毛绒  
填充:PP棉  
特性:抗菌抗病毒

太阳花兔子A/B款(紫色)



A款:长30CM\*宽10CM\*厚8CM  
B款:长40CM宽13CM厚10CM  
材质:优质毛绒  
填充:PP棉  
特性:抗菌抗病毒

母子熊猫(黑白色)



规格:长40CM\*宽21CM\*厚16CM  
材质:优质毛绒  
填充:PP棉  
特性:抗菌抗病毒

多肉植物A/B款(草绿色)



A款:长25CM\*宽25CM\*厚20CM  
B款:长45CM\*宽45CM\*厚35CM  
材质:优质毛绒  
填充:PP棉  
特性:抗菌抗病毒

焦虑猫书包(绿色)



规格:长30CM宽15CM\*厚9CM  
材质:优质毛绒  
填充:PP棉  
特性:抗菌抗病毒

波比系列-蓝色公仔



规格:长40CM\*宽13CM\*厚5CM  
材质:优质毛绒  
填充:PP棉  
特性:抗菌抗病毒

多肉植物A/B款(墨绿色)



A款:长25CM\*宽25CM\*厚20CM  
B款:长45CM\*宽45CM\*厚35CM  
材质:优质毛绒  
填充:PP棉  
特性:抗菌抗病毒

美国大兔A/B款



A款:45CM\*宽16CM\*厚13CM  
B款:长80CM\*宽27CM\*厚19CM  
材质:优质毛绒  
填充:PP棉  
特性:抗菌抗病毒

波比系列-蓝色斜挎包



规格:长27CM\*宽13CM\*厚6.5CM  
材质:优质毛绒  
填充:PP棉  
特性:抗菌抗病毒

穿裙兔(粉色)



规格:长120CM\*宽25CM\*厚15CM  
材质:优质毛绒  
填充:PP棉  
特性:抗菌抗病毒

大白鹅



规格:长130CM\*宽37CM\*厚20CM  
材质:优质毛绒  
填充:PP棉  
特性:抗菌抗病毒

动物沙发(黑白熊猫)



规格:长50CM\*宽50CM\*厚45CM  
材质:优质毛绒  
填充:PP棉  
特性:抗菌抗病毒

### 动物沙发(黄色小鸭)



**规格:**长50CM\*宽50CM\*厚45CM  
**材质:**优质毛绒  
**填充:**PP棉  
**特性:**抗菌抗病毒

### 动物沙发(白色独角兽)



**规格:**长50CM\*宽50CM\*厚45CM  
**材质:**优质毛绒  
**填充:**PP棉  
**特性:**抗菌抗病毒

### 趴姿独角兽(白色)



**规格:**长40CM\*宽16CM\*厚14CM  
**材质:**优质毛绒  
**填充:**PP棉  
**特性:**抗菌抗病毒

### 趴姿独角兽(粉色)



**规格:**长40CM\*宽16CM\*厚14CM  
**材质:**优质毛绒  
**填充:**PP棉  
**特性:**抗菌抗病毒

### 动物沙发(深棕色泰迪熊)



**规格:**长50CM\*宽50CM\*厚45CM  
**材质:**优质毛绒  
**填充:**PP棉  
**特性:**抗菌抗病毒

### 动物沙发(浅棕色泰迪熊)



**规格:**长50CM\*宽50CM\*厚45CM  
**材质:**优质毛绒  
**填充:**PP棉  
**特性:**抗菌抗病毒

### 铃铛哈士奇(灰色)



**规格:**长40CM\*宽16CM\*厚17CM  
**材质:**优质毛绒  
**填充:**PP棉  
**特性:**抗菌抗病毒

### 菜芽北极熊A/B款



**A款:**长45CM\*宽23CM\*厚13.5CM  
**B款:**长65CM\*宽33CM\*厚17CM  
**材质:**优质毛绒  
**填充:**PP棉  
**特性:**抗菌抗病毒

### 羽绒棉恐龙(粉色)



**规格:**长90CM\*宽25CM\*厚22CM  
**材质:**优质毛绒  
**填充:**PP棉  
**特性:**抗菌抗病毒

### 羽绒棉恐龙(绿色)



**规格:**长90CM\*宽25CM\*厚22CM  
**材质:**优质毛绒  
**填充:**PP棉  
**特性:**抗菌抗病毒

### 卡通动物空调被(恐龙)



**规格:**长40cm\*宽40cm\*厚12cm  
(展开被子100cm\*150cm)  
**材质:**优质毛绒  
**填充:**PP棉  
**特性:**抗菌抗病毒

### 卡通动物空调被(兔子)



**规格:**长40CM\*宽40CM\*厚12CM  
(展开被子100CM\*150CM)  
**材质:**优质毛绒  
**填充:**PP棉  
**特性:**抗菌抗病毒

### 羽绒棉恐龙(墨绿)



**规格:**长90CM\*宽25CM\*厚22CM  
**材质:**优质毛绒  
**填充:**PP棉  
**特性:**抗菌抗病毒

### 趴姿独角兽(黄色)



**规格:**长40CM\*宽16CM\*厚14CM  
**材质:**优质毛绒  
**填充:**PP棉  
**特性:**抗菌抗病毒

### 卡通动物空调被(哈士奇)



**规格:**长40CM\*宽40CM\*厚12CM  
(展开被子100CM\*150CM)  
**材质:**优质毛绒  
**填充:**PP棉  
**特性:**抗菌抗病毒

### 卡通植物空调被(绿色)



**规格:**长45CM\*宽50CM\*厚15CM  
(展开被子100CM\*150CM)  
**材质:**优质毛绒  
**填充:**PP棉  
**特性:**抗菌抗病毒

卡通植物空调被(粉色)



规格:长45CM\*宽50CM\*厚15CM  
(展开被子100CM\*150CM)  
材质:优质毛绒  
填充:PP棉  
特性:抗菌抗病毒

卡通植物空调被(黄色)



规格:长45CM\*宽50CM\*厚15CM  
(展开被子100CM\*150CM)  
材质:优质毛绒  
填充:PP棉  
特性:抗菌抗病毒

棉花娃娃系列(青儿)



规格:长20CM\*宽8CM\*厚5CM  
材质:优质毛绒  
填充:PP棉  
特性:抗菌抗病毒

棉花娃娃系列(乌梅)



规格:长20CM\*宽8CM\*厚5CM  
材质:优质毛绒  
填充:PP棉  
特性:抗菌抗病毒

棉花娃娃系列(花花)



规格:长20CM\*宽8CM\*厚5CM  
材质:优质毛绒  
填充:PP棉  
特性:抗菌抗病毒

棉花娃娃系列(闷闷)



规格:长20CM\*宽8CM\*厚5CM  
材质:优质毛绒  
填充:PP棉  
特性:抗菌抗病毒

棉花娃娃系列(难哄)



规格:长20CM\*宽8CM\*厚5CM  
材质:优质毛绒  
填充:PP棉  
特性:抗菌抗病毒

棉花娃娃系列(甜甜)



规格:长20CM\*宽8CM\*厚5CM  
材质:优质毛绒  
填充:PP棉  
特性:抗菌抗病毒

棉花娃娃系列-筱筱



规格:长20CM\*宽8CM\*厚5CM  
材质:优质毛绒  
填充:PP棉  
特性:抗菌抗病毒

莉卡鲁鲁娃衣



规格:20CM娃娃穿  
特性:抗菌抗病毒

蓝领结海军裙娃衣



规格:20CM娃娃穿  
特性:抗菌抗病毒

甜美白雪公主裙娃衣



规格:20CM娃娃穿  
特性:抗菌抗病毒

粉独角兽发箍三件套娃衣



规格:20CM娃娃穿  
特性:抗菌抗病毒

开口帽小兔蓝裙



规格:20CM娃娃穿  
特性:抗菌抗病毒

卡通恐龙背包



规格:长30CM\*宽20CM\*厚6CM  
材质:优质毛绒  
填充:PP棉  
特性:抗菌抗病毒

卡通鹅背包(白色)



规格:长30CM\*宽20CM\*厚6CM  
材质:优质毛绒  
填充:PP棉  
特性:抗菌抗病毒

卡通鹅背包(黄色)



规格:长30CM\*宽20CM\*厚6CM  
材质:优质毛绒  
填充:PP棉  
特性:抗菌抗病毒

卡通奶牛背包



规格:长30CM\*宽20CM\*厚6CM  
材质:优质毛绒  
填充:PP棉  
特性:抗菌抗病毒

# 保护儿童就选宙光

防止细菌、病毒、螨虫、甲醛侵害



广东省微生物分析检测中心  
GUANGDONG PROVINCE CENTER OF MICROBIOLOGY ANALYSIS  
分析检测报告  
报告编号: Report No.: 202312M0017001

测试微生物	菌落总数 (cfu/cm <sup>2</sup> )	大肠杆菌 (cfu/cm <sup>2</sup> )	金黄色葡萄球菌 (cfu/cm <sup>2</sup> )	抗菌性能	抗菌率 %
小童积木 (Eukaryota cell)	1.3×10 <sup>2</sup>	8.5×10 <sup>2</sup>	1.2×10 <sup>2</sup>	优	99.9
乐高积木 (Eukaryota cell)	2.0×10 <sup>2</sup>	7.0×10 <sup>2</sup>	1.5×10 <sup>2</sup>	优	99.9

平均抗菌率 >99.9%

## 宝贝搭积木时，家长不放心

- 积木拿来拿去，易沾染细菌交叉感染
- 普通积木做工粗糙，伤害宝贝娇嫩的双手
- 普通积木对宝宝的益智性欠缺

## 产品优势

- 将抗菌抗病毒功能植入其中，具有卫生自洁功能
- 经权威机构检测，抗菌率(大肠杆菌等)>99.9%，能有效减少病菌的交叉感染与传播，呵护儿童健康
- 甄选环保塑料，做工精细，光滑无毛刺，呵护儿童稚嫩双手
- 缤纷色彩，自由拼装，充分激发想象，提升儿童美学水平与创造能力
- 创意拼插多种造型，锻炼动手能力，实现奇思妙想

## 产品展示

宙光积木拼装玩具(森林动物园)



规格:43\*33\*9.5cm/88pcs  
外观颜色:彩盒  
材质:ABS塑料

宙光积木拼装玩具(城市机场)



规格:53\*37\*11cm/110pcs  
外观颜色:彩盒  
材质:ABS塑料

# 宙光儿童抗菌塑料玩具

有效减少交叉感染，保护儿童健康

# 保护儿童 就选宙光

防止细菌、病毒、螨虫、甲醛侵害



## 宙光儿童抗菌篮球

科学运动，安全守护，宙光守护儿童健康成长

### 宝贝玩篮球时，家长不放心

- 篮球在地面上拍来拍去，**细菌病毒**更易滋生
- 普通篮球的**粗糙材质**及**刺激气味**对人体有害

### 产品优势

- 宙光抗菌抗病毒专利，运用先进的纳米抗菌技术，使篮球产品具有优异的抗菌抗病毒性能
- 平均抗菌率>99.9%，抗菌耐久率99%，平均抗病毒率99%，抗菌性能优异，广谱长效
- 宙光篮球满足国家篮球GB/T 22868-2008标准，为青少年及篮球爱好者带来健康守护
- 平均防霉0级
- 表皮精选超纤、PU、橡胶等材质，抗菌效果持久



外层PU材质 高密度尼龙缠纱 优质橡胶内胆



## 抗菌材质 安全可靠

外层采用PU材质,表面抗菌技术,高棉都尼龙缠纱,且采用优质橡胶内胆



## 表面抗菌处理

本产品采用抗菌抗病毒性能,满足GB/T 22868-2008标准

## 产品展示



### 5#PU经典青少年篮球

规格:5#  
材质:PU



### 5#青少年篮球

规格:5#  
材质:橡胶



### 4#儿童彩色篮球

规格:4#  
材质:橡胶



### 4#儿童彩色篮球

规格:4#  
材质:橡胶





# 保护儿童 就选宙光

防止细菌、病毒、螨虫、甲醛侵害



## 宙光儿童抗菌个护清洁

彻底清洁手口，“净”管健康成长

### 宝贝外出时，家长不放心

- 不便洗手时，**细菌病毒**沾染宝贝的双手，对身体有危害
- 普通湿巾含有**荧光增白剂**，对人体有害
- 普通湿巾**含有酒精**，对孩子成长不利

### 产品优势

- 杀菌率>99.99% (大肠杆菌、金黄色葡萄球菌、白色念珠菌等)，彻底清洁
- 不含酒精，不含荧光增白剂，温柔呵护宝贝健康
- PH值合理，对人体眼部、皮肤0刺激，温和保湿，全龄适用
- 性能稳定长效，小巧便携，使用方便

同曦宙光儿童卫生湿巾掌心包 (8抽)



规格尺寸:宽14CM\*长15CM

同曦宙光儿童卫生湿巾 (60抽)



规格尺寸:宽15CM\*长20CM

合作1000+国内外著名品牌

宙光抗菌科技 赋能更多伟大品牌

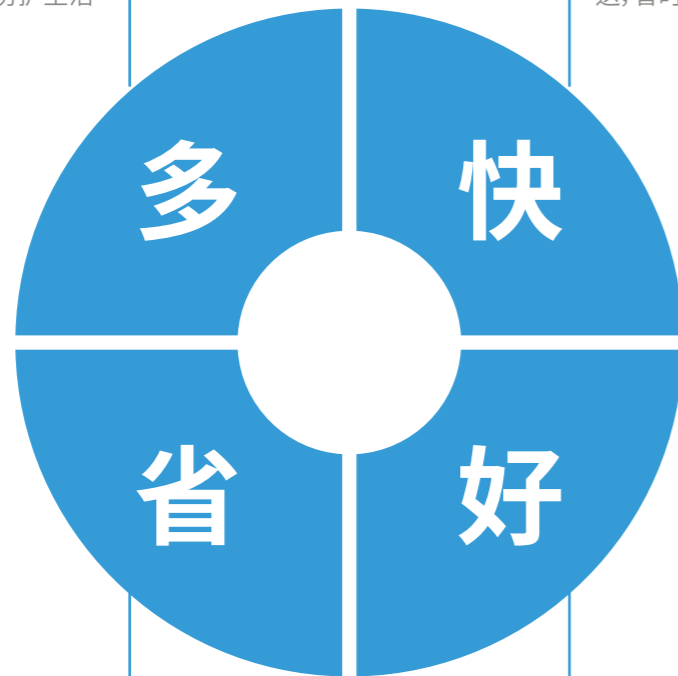


# 要健康 就用宙光

宙光抗菌科技为客户带来更健康、更环保、更安全的抗菌体验

## 产品品种多

宙光系列抗菌产品品种多、覆盖全, SKU300+, 全方位覆盖各类客户的抗菌防护生活需求。



## 即买即送, 省时省力

宙光销售体系线上、线下主流销售平台全覆盖, 即买即送, 省时省力。

## 大批采购价格更优

宙光秉持物美价优原则为各类客户提供健康产品, 大批采购价格更优。

## 优质高效销售服务

宙光品牌化运作, 完善的售前、售中、售后服务, 特殊事件快速应急处理, 保证客户的服务品质, 降低客户的运作风险。

